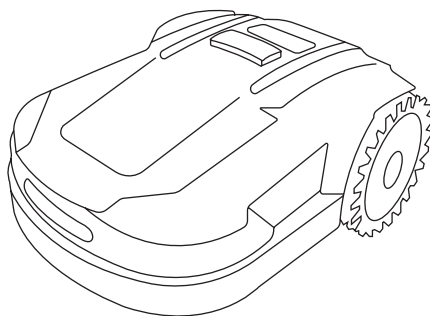


NOVARDEN

Robot tondeuse



**Application mobile
NOVARDEN Green**

Table des matières

Recommandations	2
Fonctionnement	3
Application mobile	3
Téléchargement	3
Appairage	3
Mode manuel	5
Fonction	6
Horloge	7
Zone	8
Programmation.....	9
Mot de passe	10
Rapport	11
Garantie et SAV	12

Recommandations

- La gamme NOVARDEN NRL Connect fonctionne avec l'application mobile NOVARDEN Green (disponible sous Android et iOS).
- Cette application est destinée à une utilisation sur mobile uniquement.
- Les fonctionnalités du robot sont accessibles depuis l'application.
- L'écran LCD de la NRL propose uniquement les fonctionnalités basiques d'un robot tondeuse. Pour plus d'informations, se référer au manuel d'utilisation du robot tondeuse fourni avec celui-ci.

Fonctionnement

Application mobile

L'application NOVARDEN Green vous donne accès à toutes les fonctionnalités répertoriées dans ce présent manuel.

Téléchargement

Téléchargez l'application mobile NOVARDEN Green disponible sous Android et iOS.

Appairage

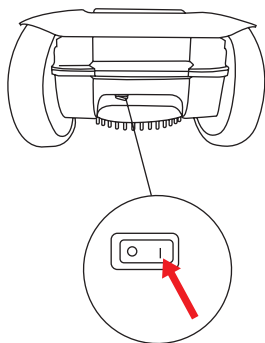


Figure 1



Figure 2

Pour appairer votre robot tondeuse à votre téléphone il vous suffit de suivre les étapes :

- Allumer le robot (Figure 1).
- Ouvrir l'application mobile NOVARDEN Green
- Rejoindre les paramètres WiFi de votre téléphone
- Se connecter au réseau «MiotLinkAp_ xxxx»
- Une fois connecté à ce réseau Wifi revenez sur l'application NOVARDEN Green.
- Cliquer sur «se connecter» (Figure 2)

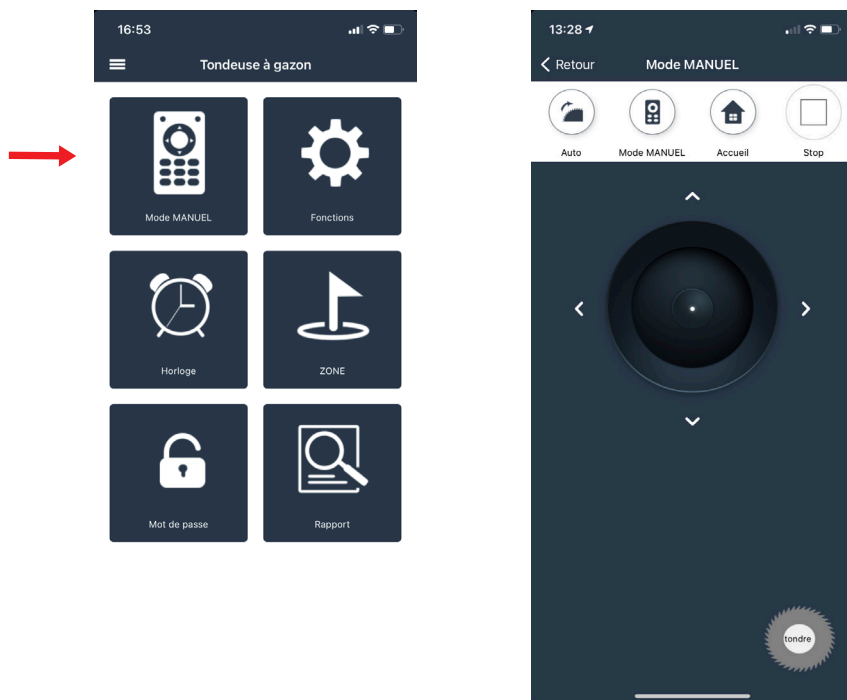
Fonctionnement

Le robot se met alors directement en relation avec l'application NOVARDEN Green. Une fois le robot correctement appairé à votre smartphone, accédez à ses paramètres et contrôlez-le à distance.

NOTE : En cas de mise hors tension du robot, il est possible que vous perdiez les données d'appairage sur votre application mobile. Il faudra alors remettre le robot sous tension, et répéter la procédure d'appairage WiFi ci-dessus. Les paramètres que vous auriez personnalisé précédemment devront être réitérés.

Fonctionnement

Mode Manuel

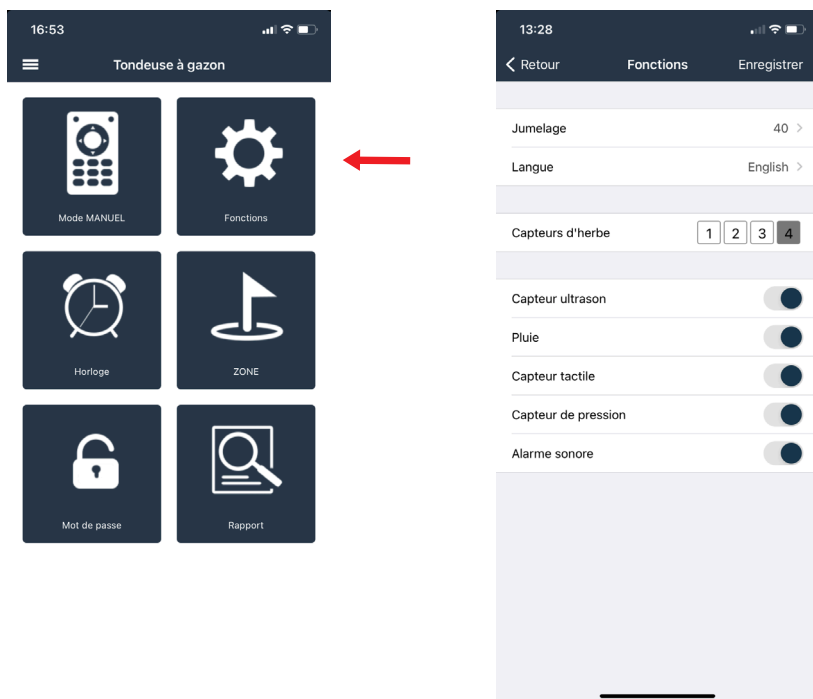


À partir de ce mode vous pouvez prendre en main chaque déplacement de votre robot tondeuse.

- Auto : Active le démarrage d'un cycle de tonte de manière autonome.
- Mode Manuel : Permet de diriger manuellement le robot via un joystick. Attention, en mode manuel, le robot ne tient pas compte des délimitations du câble périmétrique.
- Accueil : Renvoie le robot à sa base de charge.
- Stop : Permet d'arrêter un cycle de tonte Auto.

Fonctionnement

Fonctions



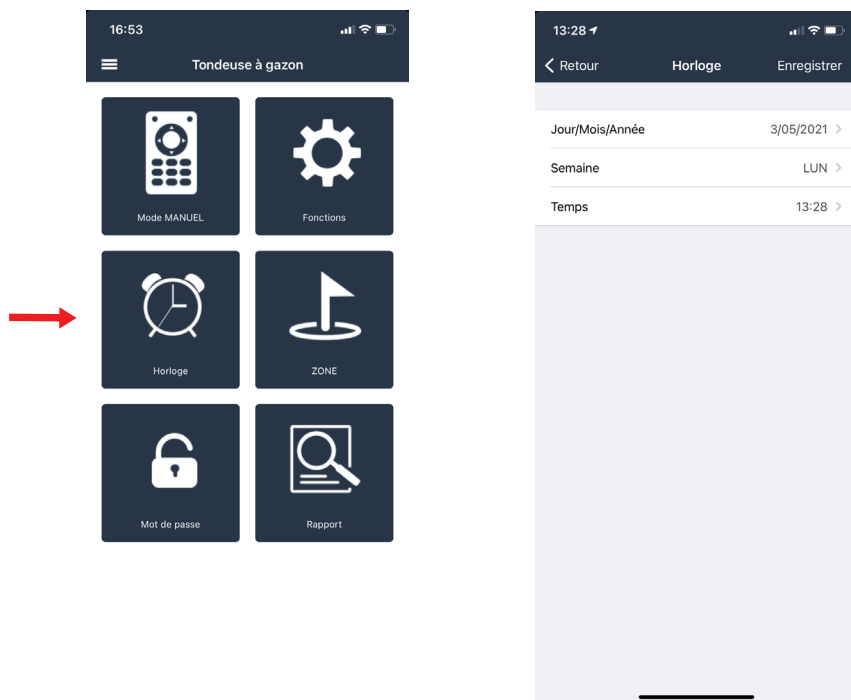
Cet onglet vous permet de régler différentes fonctions du robot tondeuse comme :

- La langue
- L'activation de différents capteurs comme :
 - Le capteur de pluie
 - Le capteur tactile de la poignée
 - Les capteurs de pression
 - L'activation d'un alarme sonore

Pour activer ou non chacune de ses options vous devez cocher la ou les cases si besoin et terminer par «enregistrer».

Fonctionnement

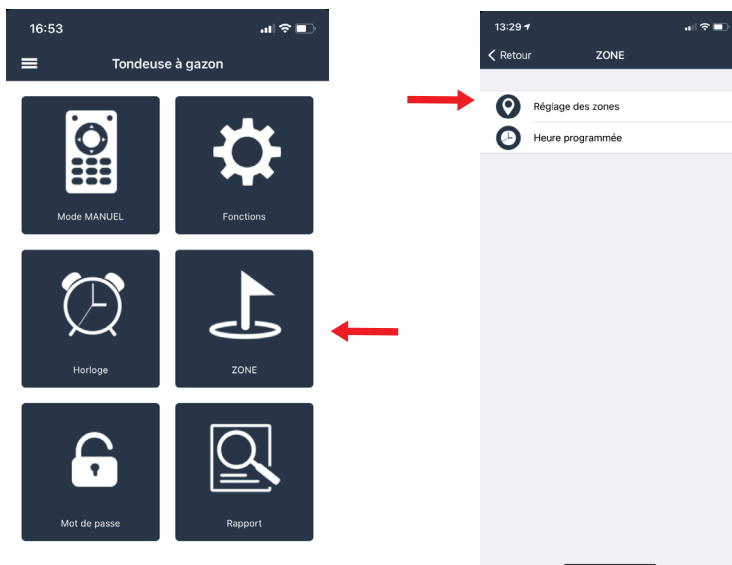
Horloge



Ici il est possible de régler l'heure, la date et le jour de l'année. Afin de donner un repère temporel à votre robot pour les programmations à venir.

Fonctionnement

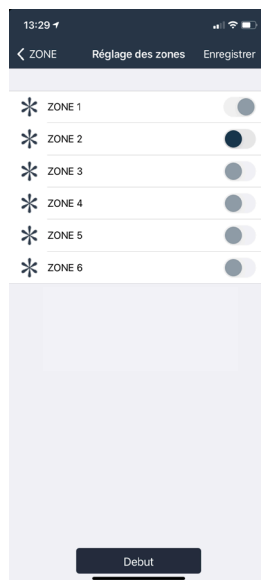
Zone



Cette fonction a pour but d'augmenter l'efficacité du robot dans un grand espace en définissant plusieurs points de départ. Cette fonction doit être couplée à la programmation.

Lancer votre robot et quand le robot atteint le point de repère 1 souhaité, veuillez valider en activant la zone correspondante sur l'écran. Et ainsi de suite pour les autres zones.

NOTE : Il ne s'agit en aucun cas de restreindre le robot dans une zone en particulier



Fonctionnement

Programmation



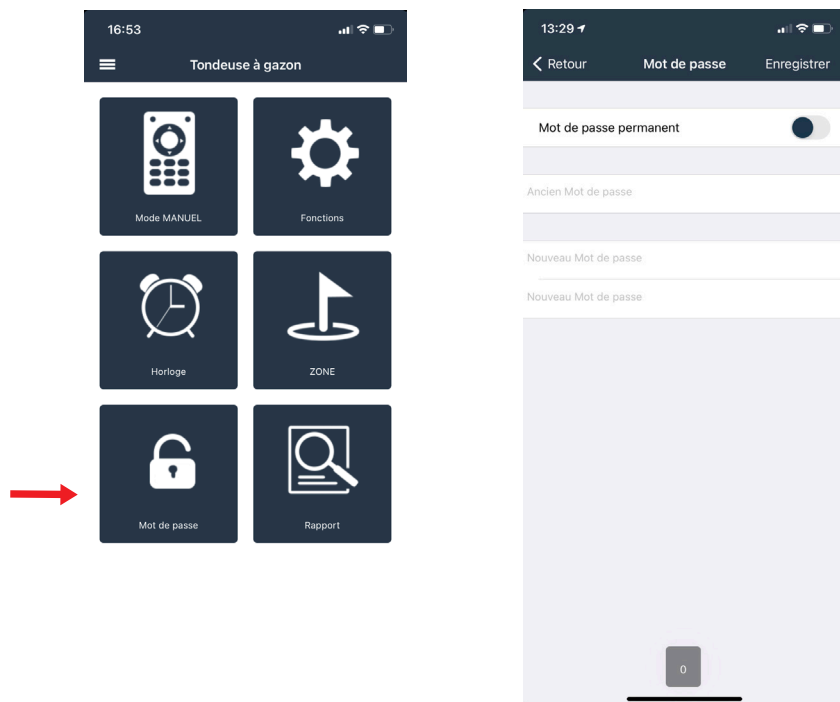
Dans le même onglet se trouve l'option de programmation.

Ici, un calendrier de chaque jour de la semaine vous permet de mettre en place selon vos envies des programmations sur n'importe quel jour de la semaine à n'importe quelle heure.

NOTE : A des fins d'amélioration continue, des mises à jour de l'application mobile NOVARDEN Green peuvent entraîner la modification de certains paramètres.

Fonctionnement

Mot de passe



Il est possible via l'application de changer le mot de passe du robot tondeuse, pour se faire vous devez entrer l'ancien mot de passe et ensuite renseigner le nouveau mot de passe souhaité.

Fonctionnement

Rapport



Dans cet onglet vous trouverez les informations techniques telles que la tension du robot tondeuse ou encore les rapports de chaque cycle de tonte, ainsi que les CGU.

Garantie et SAV

Assistance en France

Notre Service Relation Client NOVARDEN est à votre disposition :

Par e-mail : support@novarden.com

NOTE : Sont exclues de la garantie toutes pannes provenant d'une oxydation, d'un choc ou d'une utilisation anormale. Les accessoires ne sont pas couverts par la garantie.